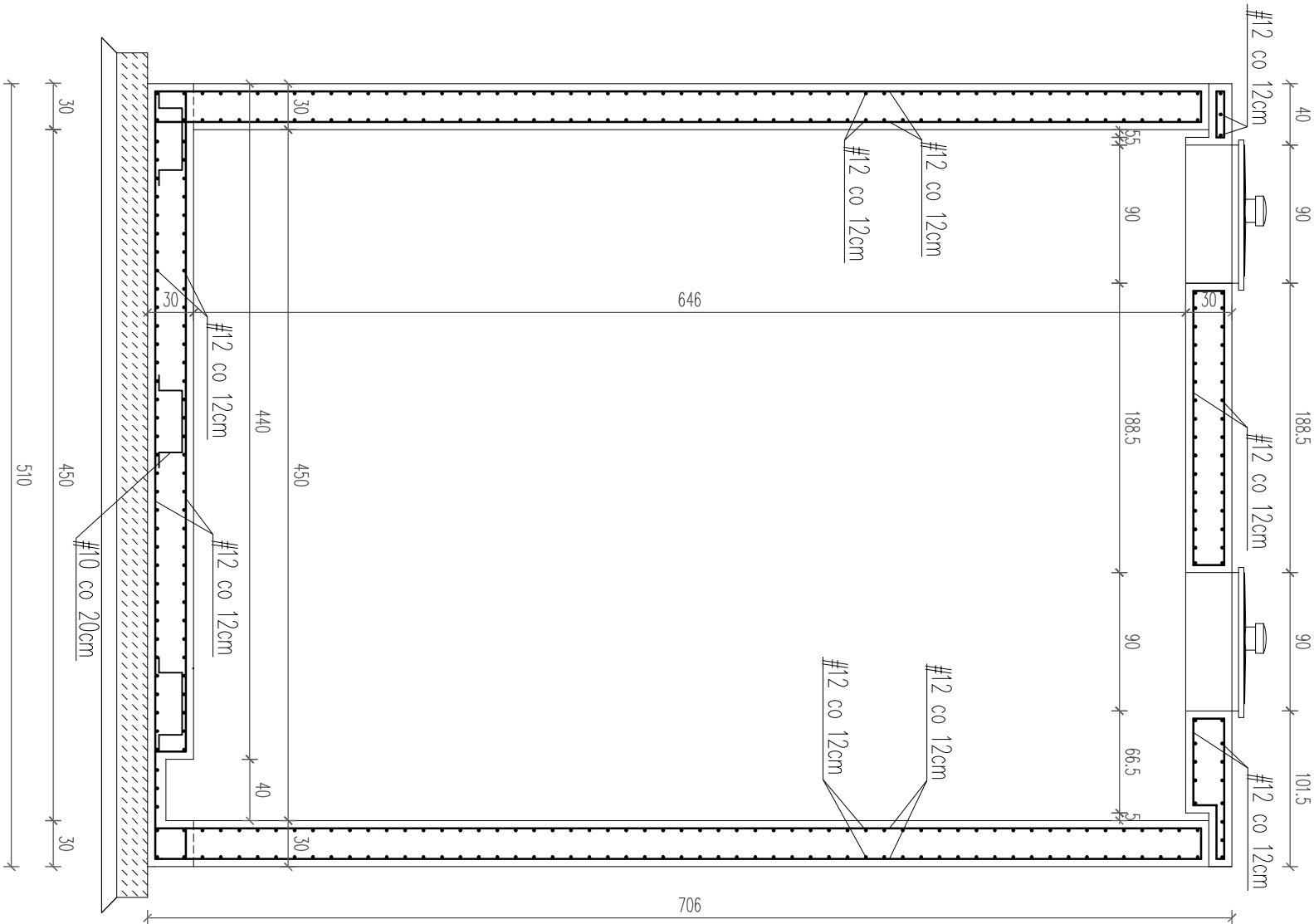
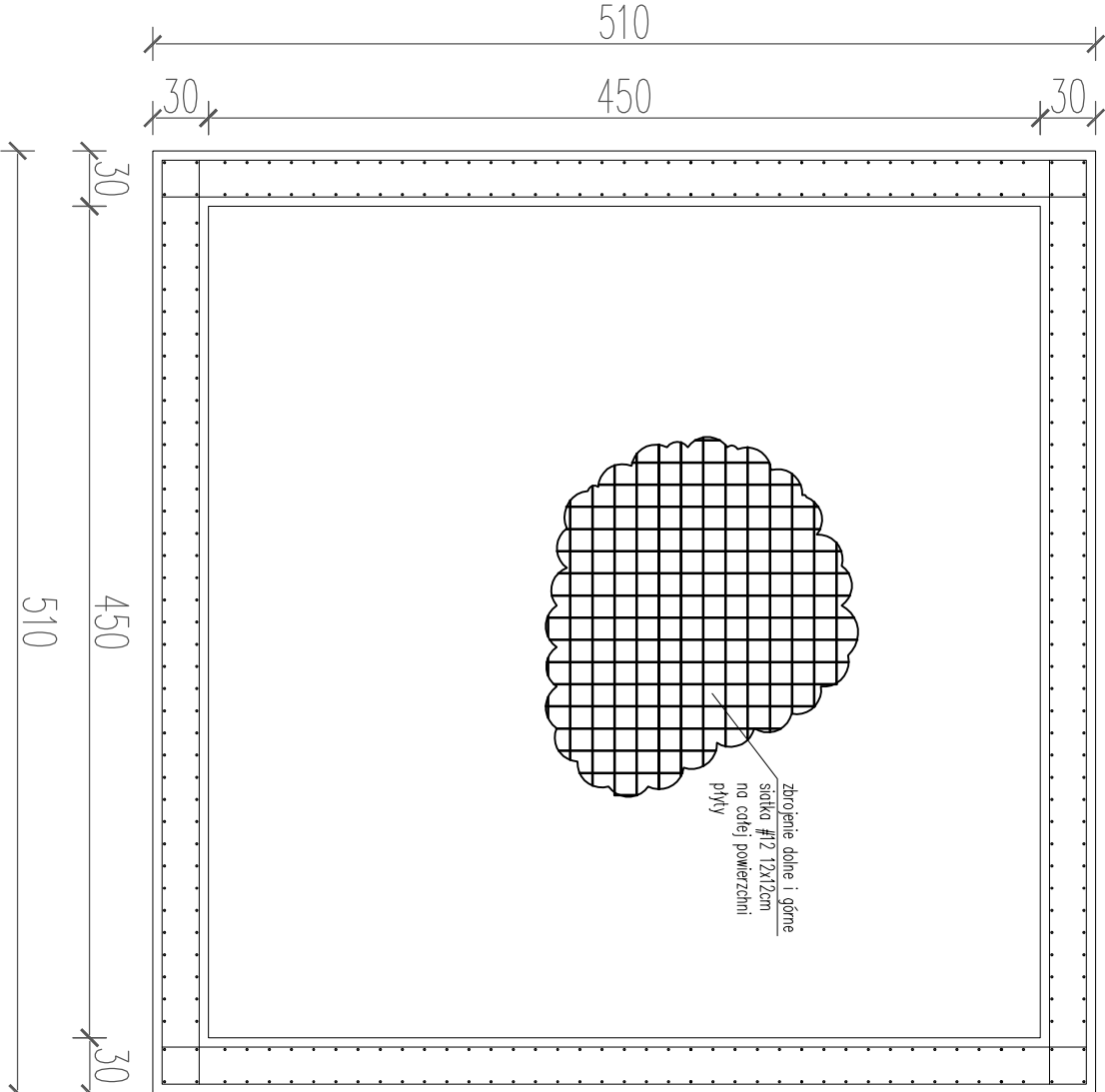


Przekrój zbiornika
1:50

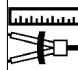


Rzut płyty dennej
1:50



- UWAGI**
- Wykopy powinien odebrać uprawniony geolog.
 - W przypadku stwierdzenia niekorzystnych warunków geotechnicznych po wykonaniu wykopów należy skontaktować się z projektantem w celu przeanalizowania ewentualnych zmian w posadowieniu lub wymiarach.
 - Prace budowlane wykonywać w okresie suchym, aby nie dopuścić do zalania i upłynienia podłoża.
 - Zabezpieczyć wykopy przed osuwaniem się gruntu.
 - Zapewnić prawidłowe zawilbrowanie oraz pielęgnację betonu.
 - Rysunki konstrukcyjne rozpatrywać łącznie z rys. innych branż.
 - Przestrzegać przepisów BHP w trakcie wykonywania robót ziemnych.
 - Prace mogą być prowadzone tylko pod nadzorem osoby uprawnionej.

BETON KONSTRUKCYJNY C30/37 W8
BETON PODKŁADOWY C12/15
STAL ZBROJENIOWA RB500W (A-IIIIN)
OTULINA - 4 CM

<div><p>Przedsiębiorstwo Inżynierii Sanitarnej i Budowlanej PISiB Rafał Filipowski 33-100 Tarnów ul. Jaracza 21 NIP:930474004, REGON:364396750 przedsiębiorstwo.pisib@gmail.com</p></div>			
Adres inwestycji:		Stadium:	
Jedn. ewid.: Lisia Góra obr. ewid.: Brzozówka działka ewid.: 530/2		Projekt techniczny	
Temat rysunku:		Nazwa projektu: Przebudowa sieci kanalizacyjnej, wraz z budową tłoczni ścieków, remontem budynku technicznego oraz istniejącej infrastruktury technicznej	
Zbrojenie płyt i ścian tłoczni ścieków			
Bransz:	Data:		Skala:
Konstrukcja	12.2024		1:50
Projektant:	M upr.:		Specjalność:
mgr inż. Wojciech Łuszcz	MAP/0157/PB/k/16		konstrukcyjno-budowlano
			M rysunku:
			K-1
			Podpis: